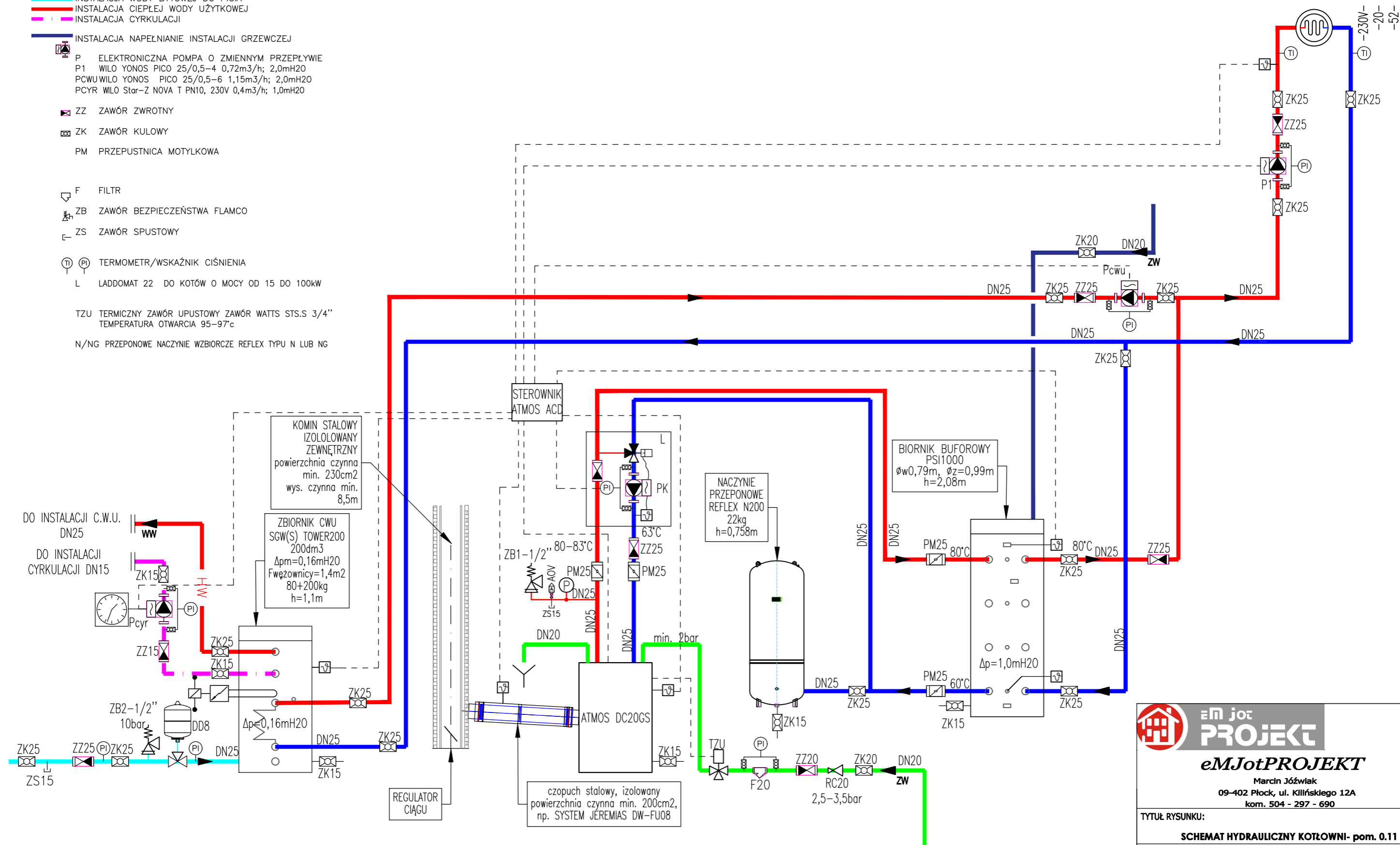


- INSTALACJA CENTRALNEGO OGRZEWANIA
ZASILENIE/POWRÓT
- INSTALACJA WODY BYTOWEJ SUROWEJ
INSTALACJA WODY BYTOWEJ DO PICIA
INSTALACJA CIEPŁEJ WODY UŻYTKOWEJ
INSTALACJA CYRKULACJI
- INSTALACJA NAPEŁNIANIE INSTALACJI GRZEWOCZEJ
- P ELEKTRONICZNA POMPA O ZMIENNYM PRZEPŁYWIE
P1 WILO YONOS PICO 25/0,5-4 0,72m³/h; 2,0mH₂O
PCWU WILO YONOS PICO 25/0,5-6 1,15m³/h; 2,0mH₂O
PCYR WILO Star-Z NOVA T PN10, 230V 0,4m³/h; 1,0mH₂O
- ZZ ZAWÓR ZWROTNY
ZK ZAWÓR KULOWY
PM PRZEPUSTNICA MOTYLKOWA
- F FILTR
ZB ZAWÓR BEZPIECZEŃSTWA FLAMCO
ZS ZAWÓR SPUSTOWY
- TI PI TERMOMETR/WSKAŹNIK CIŚNIENIA
L LADDOMAT 22 DO KOTŁÓW O MOCY OD 15 DO 100kW
- TZU TERMICZNY ZAWÓR UPUSTOWY ZAWÓR WATTS STS.S 3/4"
TEMPERATURA OTWARCIA 95-97°C
- N/NG PRZEPONOWE NACZYNIĘ WZBIORCZE REFLEX TYPU N LUB NG



UWAGA

- WSZYSTKIE RURY W OBRĘBIE WĘZŁA WYKONAĆ ZE STALI CZARNEJ WG NORMY PN-EN 10216
- INSTALACJĘ ZAIZOLOWAĆ TERMICZNIE, OZNACZYĆ KIERUNKI PRZEPŁYWU
- W NAJWYŻSZYCH PUNKTACH ZAINSTALOWAĆ ODPIETRZNIKI AUTOMATYCZNE

PROJEKT
eM.JotPROJEKT
Marcin Józwiak
09-402 Płock, ul. Kilińskiego 12A
kom. 504 - 297 - 690

TYTUŁ RYSUNKU:

SCHEMAT HYDRAULICZNY KOTŁOWNI- pom. 0.11

PROJEKT:
Wykonanie robót budowlanych polegających na: wymianie źródła ciepła w ramach termomodernizacji budynku
leśniczówki w miejscowości Kuchary Królewskie,
dz. nr ewid. 195/3 (obręb 0015 - Kuchary), gm. Sochocin, pow. płoński, woj. mazowieckie

INWESTOR: Nadleśnictwo Płońsk
Szerominek, ul. Spokojna 1, 09-100 Płońsk

RYS. NR: 2.2
DATA: 12.2021r

PROJEKTANT: **KATARZYNA MATYJA-ROŻEK**
uprawnienia budowlane MAZ/0421/POOS/09
BR. SANITARNA

PODPIS: